



## Engagiert im Ehrenamt

JobPaten und Mentoren beim Weißen Raben

### » \_ DER DIREKTE DRAHT

## Kontakt

WEISSER RABE SOZIALE BETRIEBE UND DIENSTE GMBH

SCHWANHALERSTRASSE 73, 80336 MÜNCHEN

TELEFON **089 544 644 0**

TELEFAX **089 544 644 11**

[PATENKOORDINATION@WEISSER-RABE.DE](mailto:PATENKOORDINATION@WEISSER-RABE.DE)

[WWW.WEISSER-RABE.DE](http://WWW.WEISSER-RABE.DE)

[WWW.FACEBOOK.COM/WEISSERRABE](http://WWW.FACEBOOK.COM/WEISSERRABE)

### UNSER SPENDENKONTO

LIGA BANK MÜNCHEN

IBAN **DE39 7509 0300 0002 2034 56**

BIC **GENODEF1M05**

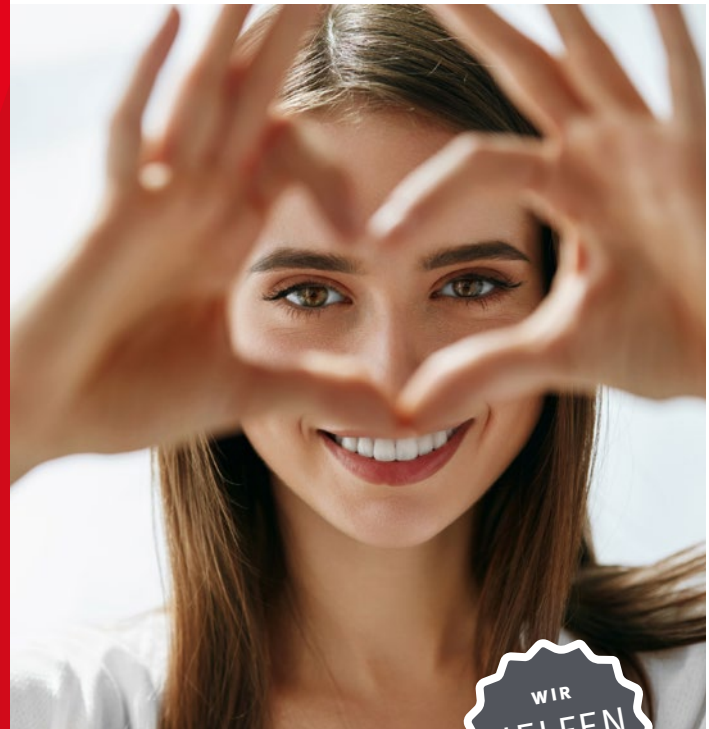


EIN UNTERNEHMEN DER CARITAS.

gefördert durch die



Landeshauptstadt  
München  
**Sozialreferat**



### » \_ DER ERSTE KONTAKT

zu Ihrem Ehrenamt

TELEFON **089 544 644 0**

# HAND IN HAND FÜR MEHR INTEGRATION

**Weißer Rabe Gruppe**, Beschäftigung für Menschen mit Unterstützungsbedarf

## DER WEISSE RABE – SOZIALER DIENSTLEISTER

Die Weißer Rabe Gruppe zählt zu den größten Inklusions- und Beschäftigungsunternehmen in Bayern. Der Weiße Rabe betreut, qualifiziert und beschäftigt langzeitarbeitslose Menschen mit Unterstützungsbedarf. Das können Menschen sein, die unter einer psychischen Erkrankung leiden, behinderte oder suchtkranke Menschen, Menschen mit sprachlichen Schwierigkeiten oder Menschen, die keinen Schulabschluss oder Ausbildung haben. Wir haben das Ziel, unsere MitarbeiterInnen gesellschaftlich wieder zu integrieren und ihnen neue berufliche Chancen zu eröffnen. Derzeit sind rund 400 Menschen in unseren Betrieben und Projekten beschäftigt.

## » \_ ERFAHREN SIE MEHR UNTER

[WWW.WEISSER-RABE.DE](http://WWW.WEISSER-RABE.DE)

### » \_ HAUPTFÖRDERER DER WEISSER RABE GRUPPE

#### Jeder Zuschuss ein Qualitätsbeweis

Landeshauptstadt München/Referat für Arbeit und Wirtschaft, Bezirk Oberbayern, Integrationsamt Oberbayern, Jobcenter München, Agentur für Arbeit München, Caritasverband der Erzdiözese München und Freising e.V., Europäischer Sozialfonds, Aktion Mensch, Stiftungen und Spender

## » \_ GEMEINSAM GUTES TUN

# Warum wir Sie brauchen

## ZUM BEISPIEL WEIL SIE ...

- ▶ unseren Teilnehmer/innen helfen eine berufliche Perspektive zu entwickeln
- ▶ mit unseren Teilnehmer/innen zusammen Bewerbungsunterlagen erstellen, passende Stellenangebote finden und Vorstellungsgespräche vorbereiten
- ▶ für unsere Teilnehmer/innen Hilfe und Begleitung im Alltag bieten
- ▶ für unsere Teilnehmer/innen eine Kontaktperson sein können, die Wege aus der Einsamkeit zeigt oder die persönliche Entwicklung unterstützt
- ▶ anlassbezogen Ihre Talente einbringen können und unsere gemeinnützige Arbeit unterstützen können (Hilfe bei Veranstaltungen usw.)

## » \_ AKTIV IM EHRENAMT

# Was wir Ihnen bieten

- ▶ Sie begegnen Menschen aus anderen Lebenswelten, sammeln Erfahrungen und erschließen sich neue Horizonte.
- ▶ Sie haben die Möglichkeit Ihre Lebenserfahrung weiter zu geben.
- ▶ Sie können sich mit anderen Mentoren/innen austauschen.
- ▶ Sie können an fachbezogenen Fortbildungen und Veranstaltungen teilnehmen und Sie sind versichert.

## Ihre geschenkte Zeit ist nicht verschenkt!

Als Mentor/in oder JobPate/in finden Sie beim Weißen Raben vielfältige und sinngebende Möglichkeiten für ein freiwilliges Engagement. Machen Sie mit!